



# Vattnets väg

Övning i vattenvårdsplanering  
på hästgård



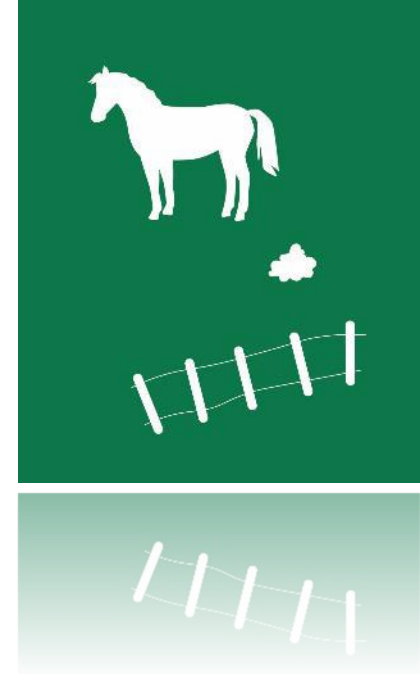


# Vattenvårdsplanering – vad är det?

En vattenvårdsplan ger förslag på åtgärder på hur man ska minska näringsläckage genom att styra vart vattnet ska rinna.

De olika stegen i att ta fram en vattenvårdsplan:

1. Undersöka hur vattnet rinner idag i gårdens hagar
2. Identifiera olika områden med risk för näringsläckage
3. Ge förslag på åtgärder

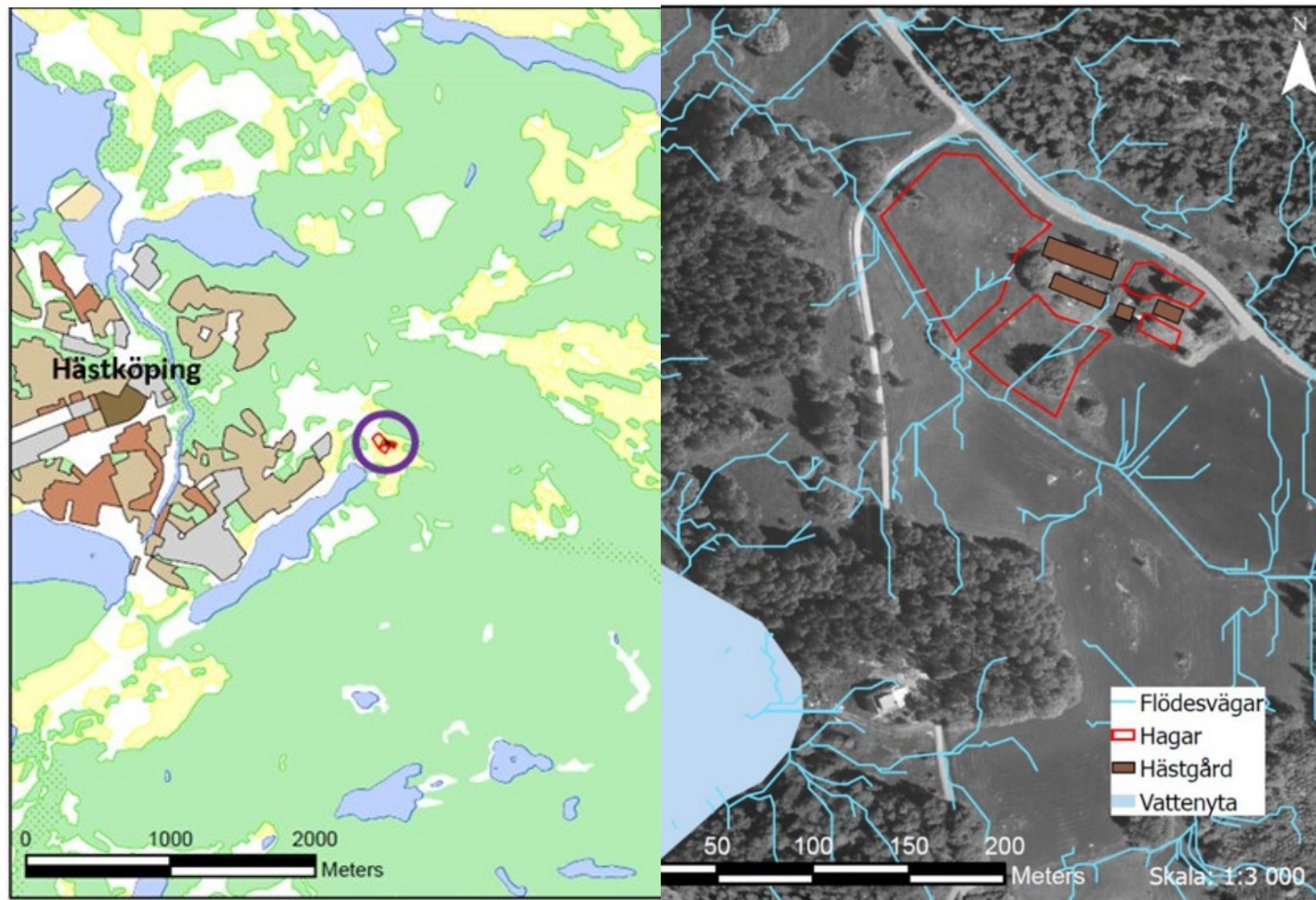


# Steg 1. Undersök vattnets väg

**Innan gårdsbesöket:** Ta fram en karta över området (t ex karta/satellitbild från Google Maps). Vad finns i området runt gården?

- Vägar
- Bebyggelse
- Sjöar mm

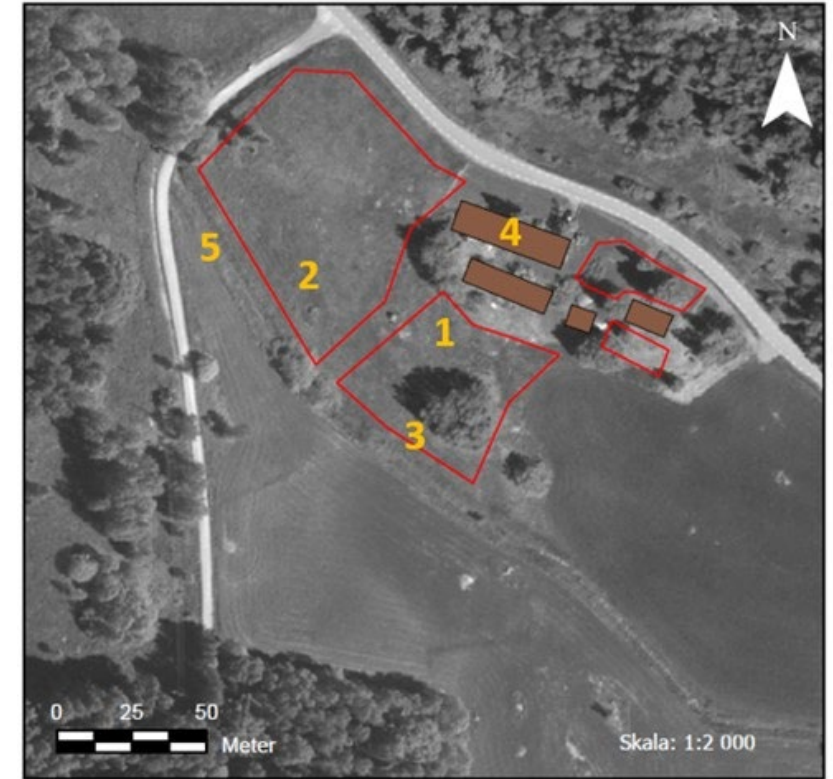
**Vid gårdsbesöket:** Rita på en karta var det finns diken, bäckar osv. Intervjua den som ansvarar för hästarna om skötsel av hagar mm





## Steg 2. Identifiera områden med risk för fosforläckage

- Var samlas vatten?
- Vart tar vattnet vägen?
- Hur ser hagarna ut?
- Hur ser växtlighet och diken ut?





## Steg 3. Föreslå åtgärder

- Dränera hagar – både gräs- och grushagar
- Härdgöra/grusa upp områden som används mycket t ex vid foderplatsen
- Beräkna foderstater till alla hästar så att de inte får för mycket fosfor



## Steg 3. Föreslå åtgärder forts

- Göra flera grindöppningar
- Anlägga avstånd mellan hage och dike/vattendrag (skyddszon)
- Använda en foderhäck för att minska foderspill
- Mocka hagar 2-3 ggr/vecka





## Er uppgift är att:

1. Kontakta en hästgård ni ska besöka
2. Förbered er inför besöket med hjälp av kartor för att se vart vattnet tar vägen och börja identifiera riskområden
3. Vid besöket gå runt på gården och fyll i checklistan
4. Sammanställ checklistan och ge förslag på åtgärder
5. Vid återsamlingen presentera vad ni kom fram till

